



内科・消化器内科

総合内科専門医・消化器病専門医
消化器内視鏡専門医・ピロリ菌感染症認定医

完全予約制です 072-990-5820
お電話は診察開始30分前から診察終了時刻まで
お願いします。

- ・毎月初回の受診時には「保険証」「医療証」等をご持参ください。
- ・お薬手帳・健診結果・紹介状等をお持ちになった場合は、先に受付へお出してください。

「セルフメディケーション税制」をご存知ですか？

「健康の維持増進及び疾病予防への取り組みを行う個人が、特定の成分を含むOTC医薬品（医療用から転用された医薬品）を購入した場合、従来の医療費控除ではなく、新たな所得控除の適用を受けることができる税制（医療費控除の特例）」で、今年1月から開始されています。

※「セルフメディケーション」とは、世界保健機関（WHO）で「自分自身の健康に責任を持ち、軽度な身体の不調は自分で手当てすること」と定義されています。

この税制においては、特定健康診査、予防接種、定期健康診断、健康診査、がん検診等を受けることが当てはまります。

1月1日から12月31日の1年間が対象で、確定申告が必要です。生計を一にする親族の分を合算可能です。1万2千円を超えた分（最大8万8千円）が所得から控除されます。この特例の適用を受ける場合は、現行の医療費控除の適用を受けることはできません。（得な方を選択）

課税所得400万円の人が、対象医薬品を50,000円購入した場合、 $50,000円 - 12,000円 = 38,000円$ が課税所得から控除されます。

減税額は、所得税：控除額38,000円×所得税率20%＝7,600円

住民税：控除額38,000円×住民税率10%＝3,800円 の合計11,400円となります。

申告時には、健診や予防接種の領収書など（八尾市の健診のように無料の場合は結果票）と、医薬品の購入時のレシートが必要です。必ず保管しておいてください。

#7119（または、06-6582-7119）
救急安心センターおおさか

年中無休24時間対応の救急医療相談窓口です。
看護師・医師などが相談に応じます。ただし一刻を争う場合は最初から119番へ電話を。

クレジットカード・デビットカード（キャッシュカード）・JCBプレモカードをご利用頂けます。
JCB、VISAなどのクレジットカード会社が発行するギフトカードもご利用頂けます。

診療時間	月	火	水	木	金	土	日祝
午前8時半～	胃カメラ・エコー						×
午前9～12	診察		検査		診察		
12時～	胃カメラ・エコー ・大腸ファイバー						
午後5～7	診察		×	診察		×	

休診予定のお知らせ

8/10(木) 8/14(月)夕診 8/15(火)夕診 9/2(土) 10/13(金)夕診 10/14(土)

は休診させて頂きます。ご迷惑をおかけしますが、ご了承下さい。

随時変更する場合がありますので、最新情報はメルマガ、ホームページ等でご確認ください。

ホームページ <http://www.kikuchi-clinic.com/>

メールマガジン「きくメール」の登録はこちらです <http://archives.mag2.com/0000239603/>

フェイスブック <https://www.facebook.com/kikuchinaika>

肺炎球菌ワクチンの接種を行っています（予約制）

高齢者の肺炎の原因となる「肺炎球菌」の予防接種です。すべての方にお勧めしていますが、特に、呼吸器疾患、循環器疾患、糖尿病の治療中の方には、つよくお勧めします。

対象者：AまたはBの方で、**初めて接種を受ける方（ハガキが来ても、2回目以降は対象外）**

A. 今年度中に65歳、70歳、75歳、80歳、85歳、90歳、95歳、100歳になる方

B. 60～64歳で身体障害者手帳（心臓・腎臓・呼吸器・HIVによる免疫不全で）1級の方

接種料金：**2000円** ※市民税非課税世帯の方、生活保護受給者は免除されますが、接種前に保健センター（TEL 994-8480）での手続きが必要。

八尾市公害認定患者さん	無料
脾臓摘出後の方（胃がん術後など）	保険適用
慢性疾患でかかりつけの患者さん	6,500円
慢性疾患以外でかかりつけの患者さん	7,000円
上記以外の方	7,500円

ヘルペス（帯状疱疹）の予防接種を行っています（予約制）

たいじょうほうしん

帯状疱疹の予防接種を行っています。

対象は50歳以上の方です。

国や市の助成を受けられる定期接種ではありませんので、接種料金は自費で表の通りです。

1回の接種で、5～10年間効果があります。

慢性疾患でかかりつけの患者さん	7,000円
慢性疾患以外でかかりつけの患者さん	7,500円
上記以外の方	8,000円

特定健診を行っています（予約制）

予約の上、受診券と健康保険証を必ずお持ちください。もし、受診券を紛失した場合は、市役所に連絡すれば、再発行してもらえます。

定期の診察と一緒に受けることは可能です。（年度末を除いて）次の診察の時に結果を聞いて頂くのでも構いません。通常の診察と違って、採血の結果は当日には出ません。

受診料は、八尾市国保の方は無料ですが、保険組合によって異なりますので、受診券でご確認ください。

採血は、基本的に絶食（10時間以上）でお受け下さい。

食後の採血では、よくない結果が出る可能性があります。（特に血糖値と中性脂肪）

特定健診と同時に、当院で可能な検査（胸部X線写真、超音波検査、内視鏡検査、骨密度測定など）もできますので、ご相談ください。（心電図は特定健診に含まれています）

肝炎ウイルス検診を受けたことのない方は、ぜひお受けください（一度しか受けられません）
特定健診にない血液検査を希望の方は、採血前にお申し出ください。

大腸がん検診をお受けください

40歳以上の八尾市民は無料です。自覚症状が何もなくとも、ぜひ毎年お受け下さい。

便を2回分提出して頂き、1回でも血液が混じっていれば陽性です。陽性の場合、精密検査の手段は、大腸内視鏡検査（大腸ファイバー）です。

大腸癌の家族歴（2親等以内：親・子・きょうだい・祖父母・孫）がある方は要注意です。

便通がおかしくなった（下痢が続く、便秘が続く、下痢と便秘を繰り返す）、血液が混じった等の場合は、特に要注意です。検診を飛ばして、大腸内視鏡検査をお勧めします。

日本200名城めぐり(15)

6月の登城は2城で、通算48城となりました。

熊本城 (熊本市)



1500年代に隈本城がありましたが、関ヶ原の戦いの前後に加藤清正 (右) が城を築き、熊本と改めました。

1632年、2代藩主忠広の時に加藤家は断絶となり、小倉藩から細川忠利 (母は明智光秀の娘、細川ガラシャ) が入り、明治維新まで細川家が治めました。

大小天守・本丸御殿などは、1877 (明治10) 年に西南戦争のために焼失し、現在の天守は1960 (昭和35) 年に鉄筋コンクリートで復元されたものです。



(左) 昨年4月の熊本地震によって、大きな被害を受け、今年5月から右の大天守は防護ネットに覆われて、復元工事が始まっています。(左は小天守)

清正公が奉られている加藤神社 (右) が、現在天守を一番近くから見られる場所です。

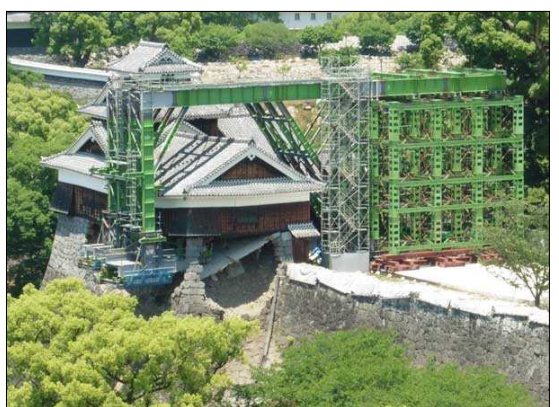


熊本城には、3層5階の櫓が6棟あり、その中



でも最大のものが、江戸時代から現存の宇土櫓 (左) です。

(右) 飯田丸五階櫓。2005年に木造で復元されています。地震で石垣が崩れ、隅の石垣で支えられています。工事が始まっています。



(左) 戌亥櫓。2003年に木造で復元されていますが、これも地震で石垣が崩れ、左隅の石垣で支えられています。

阿蘇くまもと空港から、バスで熊本交通センターまで45分。徒歩10分。



(3 ページから続く)

津山城 (岡山県津山市)別名 かくざんじょう 鶴山城

登城日 17年6月18日

1444年に築城されましたが、応仁の乱後に廃城となりました。森忠政（織田信長の家臣、森蘭丸の弟）が1603年に初代藩主となり、13年かけて改修しました。70棟を超える櫓などを備える大がかりな城郭でした。森家は1697年5代で断絶、越後から松平氏が入り、明治維新まで治めました。

(右) 天守台。5層5階の天守がありました。



(左下) 2005年に木造復元された、備中櫓。びっちゅうやぐら (右下) 栗積櫓 (小天守) 台。あわづみやぐら



大阪駅から津山駅まで高速バスで3時間。徒歩15分。(帰りは渋滞で1時間半遅れました)

JR津山駅の隣に「津山まなびの鉄道館」があります。

D51を始め、往年の車両が展示されています。



7月の登城予定

【100名城】

- ・会津若松城 (福島県会津若松市)
- ・二本松城 (福島県二本松市)
- ・白河小峰城 (福島県白河市)

まだ、続100名城は始まっていません。

右の地図は6月末の進行状況です。

インスタグラムにて、写真を公開しています。

[hiroshi_kikuchi1](#)

