



内科・消化器内科 (内視鏡・エコー)

完全予約制です 072-990-5820  
お電話は診察開始30分前から診察終了時刻まで  
をお願いします。

## ご迷惑をおかけしました

当院は電子カルテを使用していますが、2月23日(月)の朝から、受付と診察室の複数のパソコンでカルテが動作しなくなりました。このため、ほとんどの患者さんに、別の日に振り替えていただくことになりました。ご迷惑をおかけして、誠に申し訳ありませんでした。

一部の処理を変更して、現在は問題なく作動していますが、不調の原因が完全に解明できていません。いくつか心当たりがありますので、部品交換などを進めていくつもりです。

時々、調子が悪くなったり、一つ調子の悪いことがあると立て続けに悪いことが起こったりとか、機械なのに何となく人間に似ているような気がします。

## 特定健診は早めにお受け下さい

現在お持ちの受診券の有効期限は3月末です。早めの受診をお願いします。  
(受診券をなくした方は、市役所で再発行してもらえます)

- ・期限が近づくと、受診希望の方が集中し、ご希望の日時での予約が難しくなります。
- ・定期受診されている患者さんは、通常の診察と健診を兼ねて受診される方が大部分ですが、健診の結果は3月末迄に聞きに来て頂く必要がありますのでご了承ください。

## 受付事務の求人はまだ行っています

特に、夕診・土曜日の勤務が可能な方。  
パソコンの扱える方歓迎。  
医療事務の資格をお持ちの方歓迎。  
詳細はお問い合わせ下さい。

- ・毎月初回の受診時には、必ず「保険証」や「医療証」等をご持参下さい。
- ・お薬手帳・健診結果・紹介状等をお持ちになった場合は診察前に受付へお出しください。

#7119 救急医療相談窓口

(年中無休24時間)

ただし、一刻を争う場合は119番へ。

診療時間	月	火	水	木	金	土	日祝
午前8時半～	胃カメラ・エコー						×
午前9～12	診察		検査		診察		
12時～ 検査終了まで	胃カメラ・エコー ・大腸ファイバー						
午後5～7	診察		×		診察	×	

## 休診予定のお知らせです

3/6(金)午前診, 3/25(水) 4/24(金)夕診, 4/25(土)  
5/2(土), 5/23(土), 5/30(土) 6/26(金), 6/27(土) は休診させていただきます。

ご迷惑をおかけしますが、ご了承下さい。

随時変更する場合がありますので、最新情報はメルマガ、ホームページ等でご確認ください。

ホームページ <http://www.kikuchi-clinic.com/>

(携帯) <http://kikuchi-clinic.msc.ms2.jp/>

フェイスブック <https://www.facebook.com/kikuchinaika>

ツイッター [https://www.twitter.com/Kikuchi\\_Clinic](https://www.twitter.com/Kikuchi_Clinic)

無料メルマガジン「きくメール」の登録は、ホームページあるいは下記からできます。

<http://archive.mag2.com/0000239603/index.html>

(メールの受信制限をされている場合は、ドメインmag2.comを許可して下さい)

## がんの話 (6) 胃がん (3)

「私に限って、がんになるはずがないと思っていた。」というような話は、耳にタコができるほど聞いてきました。その自信はどこから来るのでしょうか？

先日も、昨年胃がんが見つかった女性漫才師が「徹子の部屋」でそう言っていました。しかし、「身内にはがんが多いんですよ、がん家系なんです。」とも言っていましたから、定期的に検査を受けていれば、早期発見できたかもしれません。

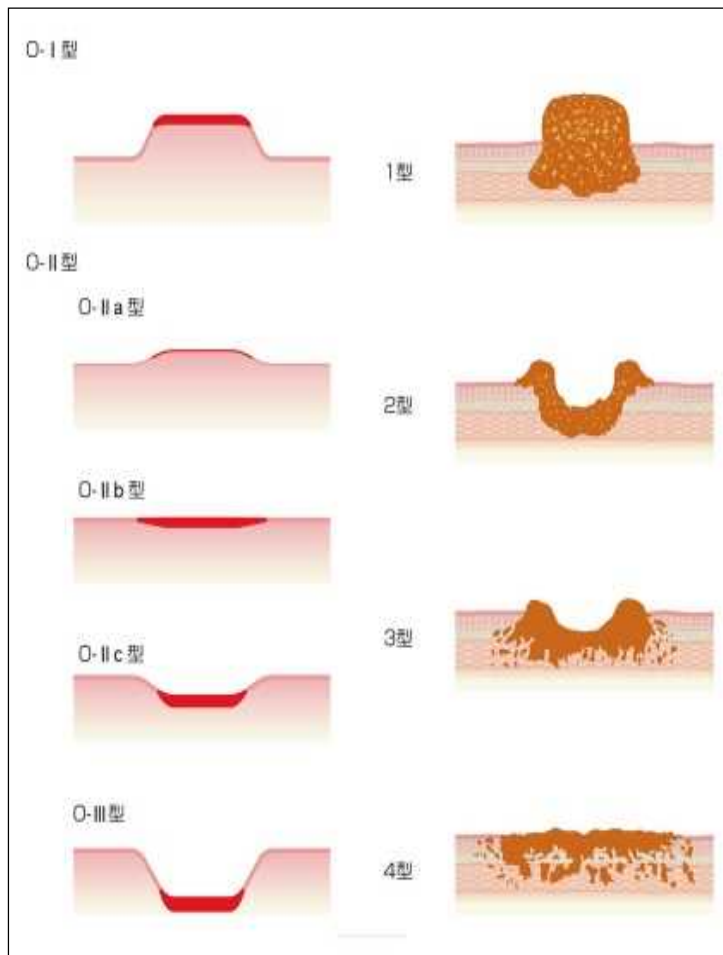
喫煙や飲酒などが「がん」の原因になる場合もありますが、大部分の「がん」は患者さんには責任はなく発生します。しかし、**日本人の二人に一人が一生の間に「がん」になり、日本人の三人に一人が「がん」で亡くなっているのは、紛れもない事実です。**

「がん」になったら、潔くあきらめて治療もせず、一生を終えるというような悟りを開いている方がおられますが、多くの方は「子どもが結婚するまで元気でいたい」「孫の顔が見たい」等々の希望を持っておられます。

胃がんの場合、予防するためには、**生活習慣**（喫煙、飲酒、塩分の摂りすぎなど）の改善と、ピロリ菌（に感染していれば）の**除菌治療**が必要です。ただし、どれだけ気をつけても、起こる可能性はありますので、次に必要なのは早期発見です。

血液検査（腫瘍マーカー）や超音波検査で、発見される可能性はありますが、はっきり申し上げて、早期発見は難しいです。

自覚症状は早期にはありません。「胃の調子はいい」なんて言葉は、私は全くあてにはしていません。胃がんの場合「胃がもたれる」「胃が重い」「むかつく」「胃が張る」「胃が痛い」「背中が痛い」「体重が減ってきた」「血を吐いた」「黒い便が出た」「おなかにしこりがある」等々さまざまな症状がありますが、進行してくると出やすい症状です。



胃の壁は内側から「粘膜層」「粘膜下層」「固有筋層」「漿膜層」となっており、**早期胃がんとは、粘膜層あるいは粘膜下層までの浅いがん**です。

(図の上が胃の内腔つまり内側です。ピンク色が粘膜層です)

左の列が早期胃がんです (赤いのががん)

- I 型 (隆起型)
- II a型 (表面隆起型)
- II b型 (表面平坦型)
- II c型 (表面陥凹型)
- III 型 (陥凹型)

右の列が進行胃がんです (茶色のがん)

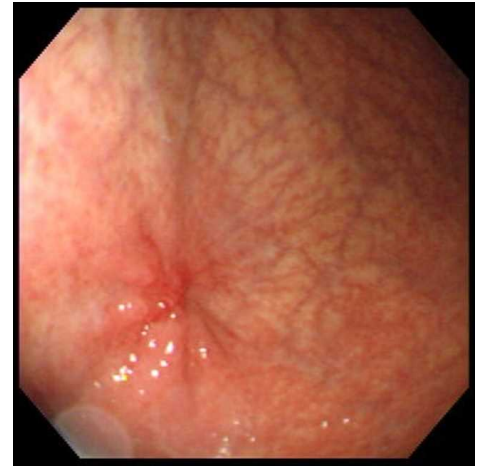
- 1 型 (限局隆起型)
- 2 型 (限局潰瘍型)
- 3 型 (浸潤潰瘍型)
- 4 型 (びまん浸潤型)

(2 ページから続く)

検査は、年に1回の胃カメラをお勧めします。1年以上受けていない方で、前記のような症状がある方にはつよくお勧めします。

時々「健診で胃カメラを受けるように言われたが、何ともないから受けなくてもいいですよね？」と、私に受けなくてもいいと言わせようとする方がおられますが、私は受けなくてもよいとは絶対に言いませんので、ご了承ください。

(写真右)「胃の痛み」で胃カメラを受けた方の「胃がん」中心より左下の赤い部分です。上半分から中央の色の薄い部分は、典型的なピロリ菌による慢性萎縮性胃炎です。



近々、胃カメラを受ける方に読んでいただく説明書を改訂する予定です。

一つは、**休薬**についてです。近年、虚血性心疾患(狭心症、心筋梗塞)、脳血管障害(脳梗塞など)などのために、いわゆる「血をサラサラにする薬」を服用されている患者さんが増えています。正確には、抗血小板薬(代表的なものは、アスピリン)や抗凝固薬(代表的なものは、ワーファリン)です。

今までは、生検(組織検査)やポリープ切除の際に出血を起こす危険性があるとして、ほぼ一律に検査の1週間前から休薬していただいていたいました。最近、**休薬することによる病状の悪化**が問題になってきまして、**現在では、原則として休薬をしないことになっています。**

元々、胃カメラでも大腸ファイバーでも、観察だけならば、出血する危険性はほとんどありませんので、問題はありませんでした。

生検では、2~3ミリの小さな組織を採るだけなので、ほとんど問題はないと思います。

ポリープ切除は、電気(高周波電流)で止血しながら行いますが、ポリープの大きさや形によっては、出血する危険性がありますので、休薬の上で後日行うことになるかもしれません。

この様な薬を休薬してもよいかどうか、当院で処方している場合は私が判断できますが、他院で処方されている場合は、主治医の先生に問い合わせをしないといけないかもしれません。したがって、服薬しているかどうかは、正確に申告していただきたいと思います。

もう一つは、検査時の**鎮静剤の注射**についてです。安易な気持ちで「麻酔」「注射」を希望される患者さんがおられるため、ご理解いただきたいと思っています。

## 肺炎球菌ワクチン接種中です (現在の対象者は、3月末が期限です。お急ぎ下さい)

接種料金：八尾市の助成：**2000円** (市民税非課税世帯、生活保護受給者は免除)

対象者：**初めて接種を受ける方**(過去に接種を受けた方は対象外です)

対象年齢：平成26年度~30年度は、経過措置で、前年度の末日に64歳、69歳、74歳、79歳、84歳、89歳、94歳、99歳の方。平成26年度に限り、100歳以上の方。  
(重要) **経過措置終了後の平成31年度からは、65歳のみが対象となります。**

八尾市公害認定患者さん	無料
脾臓摘出後の方	保険適用
慢性疾患でかかりつけの患者さん	6500円
慢性疾患以外でかかりつけの患者さん	7000円
上記以外の方	7500円

60~64歳で身体障害者手帳(心臓・腎臓・呼吸器・免疫不全で)1級の方も対象。  
接種は、**予約制です。**

この助成制度を利用しない場合の、接種料金は左表の通りです。(税込)

「**きょうの健康**」 <http://www.nhk.or.jp/kenko/> (テキストが市販されています)  
**NHK教育テレビ** (月) ~ (木) 午後8:30~8:45  
 (再放送) 翌週 (月) ~ (木) 午後1:35~1:50  
 「**先どり きょうの健康**」 **NHK総合テレビ** (金) 午前10:40~10:55  
 (再放送) (土) 午前4:15~4:30  
 (翌週の月~木の4本の放送のうち1本が放送されます。)

金・土	月	火	水	木
2/27・28	2	3	4	5
<b>先どり</b>	<b>長引く頭痛 対処法</b>			
頭痛	あなたのタイプは 大丈夫?	片頭痛 治療と予防	自分でできる 緊張型頭痛対策	薬の使いすぎ による頭痛
6・7	9	10	11	12
<b>先どり</b>	<b>増える血液がん</b>			
血液がん	慢性骨髄性白血病	急性骨髄性白血病	悪性リンパ腫	多発性骨髄腫
13・14	16	17	18	19
<b>先どり</b>	<b>めざせ健康長寿! ロコモ徹底対策 ~鳥根県スペシャル~</b>			
ロコモ対策	あなたはロコモ?	楽しく 効果的な運動	ロコモダンスで 転倒予防	食で健康 まめな骨太メニュー
20・21	23	24	25	26
<b>先どり</b>	<b>(アンコール) 高血圧 よく知って治そう</b>			
高血圧	140/90以上 なら治療	この食事・運動で 下がる	薬は納得して 使おう	ほかの病気と どう関係?

**チョイス@病気になったとき**

NHK教育テレビ 毎週土曜日 午後8:00~8:44  
 (再放送) 翌週金曜日 午後1:05~1:49

- 3/7 咳が続くとき
- 3/14 モノがゆがんで見えるとき
- 3/21 (休止)
- 3/28 まとめスペシャル 歯の悩み

**鳥越俊太郎 医療の現場!** (日本医師会提供)

BS朝日 (BSデジタル5チャンネル) 毎週日曜日 午前10:00~10:30  
 (再放送) 翌週土曜日 午後4:00~4:30

- 3/1 (休止)
- 3/8 シリーズ認知症① ~アルツハイマー型認知症~
- 3/15 シリーズ認知症② ~認知症のリハビリと可能性~
- 3/22 動脈硬化を改善させる ~包括的心臓リハビリテーションとは?~
- 3/29 アルコールによる病 ~あなたは大丈夫!??~

当院での会計では、クレジットカード・デビットカード (銀行等のキャッシュカード) をご利用頂けます。通常の買い物同様に、クレジットカードのポイントもつきます。