



内科・消化器内科 (内視鏡・エコー)
 完全予約制です 電話072-990-5820

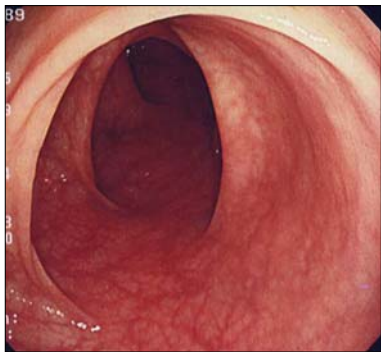
ホームページ
<http://www.kikuchi-clinic.com/>
 携帯ホームページへは左のQRコードからアクセスできます
 メールマガジン (PC、携帯両対応) 発行中。
 Facebook始めました。

特定健診も予約制です。受診券・健康保険証・介護保険証 (65歳以上の方) をご持参下さい。大腸がん検診 (クーポン使用可) ・肝炎ウイルス検診 (20歳以上) も行っております。胃がんリスク検診 (ABC検診) を開始しました。詳細は昨年8・9月号をご覧ください。

2/16(土), 2/20(水), 3/1(金) 夕診, 3/6(水), 3/15(金), 4/9(火) 午前診は休診です。

春と秋は休診が多く、ご迷惑をおかけしますが、よろしくお願い申し上げます。最新情報は、ホームページとメールマガジンでご案内しています。

今月号は、寒さのため、1枚 (2ページ) だけの手抜きとなりました。申し訳ありません。



1月9日は休みを頂いて、毎年恒例の胃カメラと大腸ファイバーを受けました。結果は軽い慢性胃炎だけでした。(写真は大腸) 大腸はおろか、胃の検査を受けたことのない方も多はずです。(当院で検査ができることをご存じない方もまだおられます!) 以前、アナウンサーの逸見政孝さんが胃癌で亡くなった時には多くの方が検査を受けられましたが、最近は有名人が癌になっても、あまり反響がないようです。皆さん慣れてしまったのでしょうか? 日本人は二人に一人が癌になり、三人に一人は癌で亡くなる時代なのです。何ともないからと健診を受けない。何か症状があっても

我慢する。健診で精密検査や治療が必要という結果でも放置する。心当たりはありませんか? 同じ病気でも助かる人と、助からない人の違いは、ちょっとしたことです。運もあります。車の車検は2年に1回受けないといけないのに、人間は検査を受ける義務はありません。無事故無違反だと運転免許証の色が変わって、更新の間隔が長くなるのに、健診を受けて、病気の早期発見を心がけても、健康保険証の色は変わらず、保険料も安くなりません。なにか納得できませんが、いかがですか?

麻しん風しん混合ワクチン

第3期 (中学1年) と第4期 (高校3年相当の年齢) は現在、無料で行っていますが、**今年3月末で終了となります。**4月からは、自費 (9380円) での接種となります。ご検討下さい。

診療時間	月	火	水	木	金	土	日祝	
午前8時半~	胃カメラ・エコー							
午前9~12	○	○	検査	○	○	○	×	
12時~ 検査終了まで	胃カメラ・エコー ・大腸ファイバー							
午後5~7	○	○	×	○	○	×		

#7119 救急安心センターおおさか
 (救急医療相談窓口) 24時間365日体制。一刻を争う場合は迷わず119番へ。

- ・毎月初回の受診時には、必ず「保険証」や「医療証」をご持参下さい。
- ・他院で処方を受けておられる場合は、お薬手帳などをご持参ください。
- ・健診結果などをお持ちになった場合は、診察前に受付へお出してください。

「**きょうの健康**」 <http://www.nhk.or.jp/kenko/> (テキストが市販されています)
NHK教育テレビ (月)～(木) 午後8:30～8:45
 (再放送) 翌週 午後1:35～1:50

「**先どり きょうの健康**」 **NHK総合テレビ** (土) 午前4:15～4:30
 (その週の月～木の4本の放送のうち1本が放送されます。)

土	月	火	水	木
2	4	5	6	7
先どり	あなたの肝臓 大丈夫？			
肝臓	血液検査でチェック	脂肪肝を早期発見！	ウイルス性肝炎の治療	進行をストップ！ 肝硬変
9	11	12	13	14
先どり	運動で改善 長引く痛み			
痛み	痛みはなぜ続く？	首・肩の痛みを解消	腰・ひざの痛みを解消	脳への運動の効果
16	18	19	20	21
先どり	もっと知りたい！ がんの放射線治療		スギ花粉症最新情報	食で健康 お手軽！ 栄養バランスメニュー
放射線治療	切らずに治す！	治療の特徴を知ろう		
23	25	26	27	28
先どり	脳腫瘍 最新情報	円形脱毛症	冬は用心 ノロウイルス	運動で健康 やわらかボールで 脳と体を鍛えよう！
脳腫瘍				

ここが聞きたい！名医にQ

NHK教育テレビ 毎週**土曜日** 午後8:00～8:45
 (再放送) 翌週**金曜日** 午後1:05～1:50

- 2/2 中高年の運動
- 2/9・16 見つけて安心！ あなたの頭痛撃退法
- 2/23 まとめスペシャル 首の痛み

鳥越俊太郎 医療の現場！

(日本医師会提供)

BS朝日 (BSデジタル5チャンネル) 毎週**土曜日** 午後6:00～6:30
 (再放送) 翌日**曜日** 午前10:00～10:30

- 2/2 あなたの寝相・寝言 大丈夫ですか？ ～レム睡眠行動障害～
- 2/9 サイレントキラー 大動脈瘤 ～忍びよる病と闘う～
- 2/16 放っておくと危険！ 口内炎 ～口の中の病気と舌がん～
- 2/23 頭が痛い 胃の調子が悪い その原因はうつ病 ～高齢者のうつ病の実態～

当院では、デビットカード(キャッシュカード)・クレジットカードをご利用頂けます。
 (手数料はもちろんかかりません)