



内科・消化器内科 (内視鏡・エコー)

完全予約制です 電話072-990-5820

ホームページ

<http://www.kikuchi-clinic.com/>

携帯ホームページへは左のQRコードからアクセスできます
メールマガジン (PC、携帯両対応) 発行中。

特定健診も予約制です。受診券・健康保険証・介護保険証 (65歳以上の方) をご持参下さい。大腸がん検診・肝炎検診も行っております。

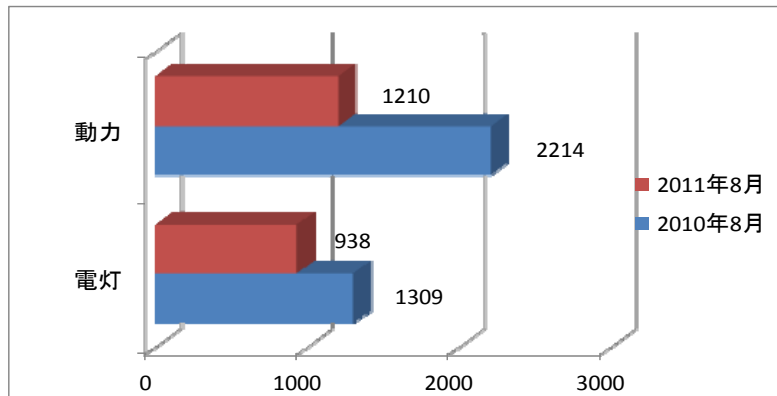
10/8(土), 10/12(水), 10/21(金) 夕診, 10/22(土) は休診
させていただきます 最新情報は、ホームページとメールマガジンでご案内しています。

もう10月

毎年のことですが、気づいたら今年もあと3か月しか残っていません。東日本大震災と原発事故のために、忘れられない一年になりましたが、やり残していることが一杯です。

先日、勤めていた病院のOB会がありました。普段よく会っている人から、27年ぶりに会った人まで、たくさんの人たちに会えました。外見は、全然変わっていない人から、誰かわからないほど変貌した人までいましたが、懐かしい顔を見ただけで、少しは初心に戻って、がんばろうという気が起こりました。これからは、振り返ることが多くなるのでしょうか。

(今回で一旦終了しますが) 当院の8月の電力使用量 (赤が今年、青が昨年) は、動力 (エアコン) は、昨年の55%、電灯 (それ以外) は、昨年の72%、合計では61%。つまり39%の節電となりました。関電は、節電効果は約5%だったと発表していましたが、えっ本当? と思ってしまいました。



自宅の節電率は、6月27%、7月31%、8月20%でした。自宅では、照明を、LED電球に1個交換しただけでしたが、扇風機とエアコンの併用が、よかったのでしょうか。

インターネットで関電に登録すると、過去2年間の月別使用量や、日別、時間帯別の使用量を見ることができます。ぜひご利用下さい。

診療時間	月	火	水	木	金	土	日祝
午前9~12	○	○	検査	○	○	○	×
午後5~7	○	○	×	○	○	×	

#7119 救急安心センター
おおさか (救急医療相談窓口)
 24時間365日体制。ただし、一刻を争う場合は迷わず119番へ

- ・毎月初回の受診時には、必ず「保険証」や「医療証」をご持参下さい。
- ・他院で処方を受けておられる場合は、お薬手帳などをご持参ください。
- ・健診結果などをお持ちになった場合は、診察前に受付へお出しください。

当院では、デビットカード・クレジットカードをご利用頂けます。

インフルエンザの予防接種を開始します

今シーズンのワクチンは、昨年同様、**新型・A香港型・B型**の3種を混合したワクチンです。接種量と接種間隔に変更があります。2回接種の場合、4週間隔を推奨します。

昨シーズンまで				今シーズンから			
年齢	接種量	接種回数	接種間隔	年齢	接種量	接種回数	接種間隔
1歳未満	0.1 ml	2回	1～4週	6か月以上 3歳未満 (6か月未満は対象外)	0.25 ml	2回	2～4週
1歳以上 6歳未満	0.2 ml						
6歳以上 13歳未満	0.3 ml			3歳以上 13歳未満	0.5 ml		
13歳以上	0.5 ml	1回または2回		13歳以上	0.5 ml	1回または2回	1～4週

入荷次第、接種を開始しますが、65歳以上に対する八尾市の助成は10月17日(月)から来年1月31日(火)の接種分です。ご了承下さい。 (期間外および2回目は65歳未満の方と同料金です) ワクチンの有効期間は約5か月間です。**11月末までの接種をお勧めします。**

接種料金は、下表の通りです。**かかりつけの患者さんが、定期の予約診察時にお受けになる場合は、予防接種の予約は不要です。** それ以外の場合は、必ず予約をお願いします。

		八尾市民の方		八尾市民以外の方 (負担免除の方は、手続きをご確認下さい。)
	生活保護の方 市民税非課税の方 公害認定患者さん	左記以外の方		
65歳以上	無料	1000円 60～64歳で、身体障害者手帳 (心臓・腎臓・呼吸器・免疫不全 で) 1級の方も1000円		かかりつけの患者さん は、1000円。 それ以外の方は、下記 2、3と同じです。
65歳未満		<ol style="list-style-type: none"> かかりつけの患者さんは、2000円 ※かかりつけの、メルマガ読者は、1800円 (対象期間は、昨年10月～今年9月です) 下記の方は、2500円 ※下記条件の、メルマガ読者は、2300円 ・特定健診・内視鏡検査・超音波検査を受けた方 (対象期間は、昨年10月～今年9月です) ・昨シーズン、インフルエンザの予防接種を当院で受けた方 ・過去に肺炎球菌ワクチン、子宮頸がんワクチン、麻しん (風しん混合) ワクチンを当院で受けた方 それ以外の方は、3000円 ※それ以外の方で、メルマガ読者は、2800円 		

(2 ページから続く)

※メルマガ読者の方の、割引の手続きは、メルマガ誌上でお知らせします。

※**かかりつけの患者さんとは、慢性疾患で、1年間に4か月以上受診された方、および慢性疾患以外で、6か月以上受診された方**とします。（1か月に何度受診されても1回と数えます。）

※ 最近、かかりつけになられた患者さんは、受診月数には配慮します。

※ 慢性疾患とは、高血圧症、脂質異常症、糖尿病、慢性肝炎・肝硬変、胃潰瘍、ガンなどで、慢性疾患管理料、難病指導管理料、インスリン注射の指導料などを保険で算定している患者さんが対象になります。

八尾市の減免対象の方は、証明書が必要で、市役所あるいは保健センターでの手続きが必要です。お問い合わせは、八尾市保健センター 電話993-8600へ。

インフルエンザ以外の予防接種について （いずれも予約制です）

1. 子宮頸癌ワクチン

中学1年から高校1年（相当年齢）の女子は、助成制度によって無料です。

3回接種が必要で、3回とも助成を受けるには、1回目を9月中に受ける必要があります。

10月1日から、上記年齢以外の方にも接種が可能になります。（サーバリックスのみ）

助成の対象外ですので、**自費で、1回16800円です（メルマガ読者は、16000円）。**

2. 麻しん風しん混合ワクチン

第3期（中学1年）および第4期（高校3年相当年齢）の接種を行っています。対象者は無料です。**大学進学時などに、接種証明が必要になることがあります。ぜひ接種をお受け下さい。**

高校2年生で、海外への修学旅行や留学等のために接種が必要な方も、対象者になります。

3. 肺炎球菌ワクチン

高齢者の肺炎の原因で最も多いのが、肺炎球菌です。1回の接種で5年間効果が持続します。脾臓摘出後の方は、健康保険が適用されます。

八尾市の公害認定患者さんは、無料です。それ以外の方は、6000円～8000円です。

八尾市がん検診推進事業（大腸がん検診無料クーポン券）について

年齢	生年月日
40歳	昭和45年4月2日～昭和46年4月1日
45歳	昭和40年4月2日～昭和41年4月1日
50歳	昭和35年4月2日～昭和36年4月1日
55歳	昭和30年4月2日～昭和31年4月1日
60歳	昭和25年4月2日～昭和26年4月1日

現在、70歳未満の方は、検診費用が6000円ですが、対象者は無料となります。（70歳未満でも、生活保護、市民税非課税の方は無料です）

無料クーポン券は9月上旬に送付されました。それ以前に、有料で受けられた方は、領収書を添えて申請すれば、自己負担金が返還されます。有効期限は、平成24年3月31日です。

※ 対象年齢は、受診時の年齢ではなく、**今年4月1日における年齢**です。生年月日で確認してください。検診の方法は、「便潜血検査2回法」です。2回分の便を採取し、血液が混じっていないかどうかを検査します。

「**きょうの健康**」 <http://www.nhk.or.jp/kenko/> (テキストが市販されています)

NHK教育テレビ (月) ~ (木) 午後8:30~8:45

(再放送) 翌週 午後0:30~0:45

「**先どり きょうの健康**」 **NHK総合テレビ** (土) 午前4:15~4:30

(その週の月~木の4本の放送のうち1本が放送されます。)

土	月	火	水	木
9/24	9/26	9/27	9/28	9/29
先どり	本気で対策 コレステロール			
コレステロール	検査値のサイン	重病まねく動脈硬化	きょうから改める食事	きょうから始める運動
10/1	3	4	5	6
先どり	目の病気			
目の病気	これって老眼?	生活にあわせた 白内障治療	実は怖い こんな症状	詳しく知りたい レーシック
8	10	11	12	13
先どり	長引くせきにご用心			食で健康
長引く せき	せきが 続く原因は?	感染症による せき	早めに対処 せきぜんそく	豆って すごい!
15	17	18	19	20
先どり	前立腺がん徹底研究			運動で健康 こころとからだを リラックス
前立腺 がん	どう選ぶ? 治療法	副作用に注意! 薬の治療	放射線による治療	
22	24	25	26	27
先どり	(アンコール放送) うつ病 あなたはまだよく知らない			
うつ病	つらい症状とサイン	治療はあせらず確実に	これもうつ病?	双極性障害の可能性

ここが聞きたい! 名医にQ

NHK教育テレビ 毎週**土曜日** 午後8:00~8:54

(再放送) 翌週**金曜日** 午後1:05~1:59

10/1・8

万病のもと! 歯周病

10/15

(アンコール放送) 歩くときの痛み

10/22

(アンコール放送) 肩の痛み・こり

10/29

(アンコール放送) めまい

鳥越俊太郎 医療の現場!

(日本医師会提供)

BS朝日 (BSデジタル5チャンネル) 毎週**土曜日** 午後6:00~6:30

10/1 (土) プリズムホールで鳥越さんの講演会あり (再放送) 翌日曜日午前10:00~10:30

10/1

シリーズ「がんと闘う」1. ~肺がん治療の今~

10/8

2. ~胃がん 最新治療法~

10/15

3. 死亡者数第3位「大腸がん」~再発・転移と闘う~

10/22

4. ~がん検診 早期発見のススメ~

10/29

5. ~がん在宅緩和医療~