



内科・消化器内科  
完全予約制です 電話072-990-5820

特定健診も予約制です。受診券・健康保険証・介護保険証(65歳以上の方)をご持参下さい。大腸がん検診・肝炎検診も行っております。

ホームページ  
<http://www.kikuchi-clinic.com/>  
(菊池内科.com または 菊池内科.jp でもアクセス可能です。)



携帯ホームページのアドレスを変更しました。左のQRコードからアクセスできます。

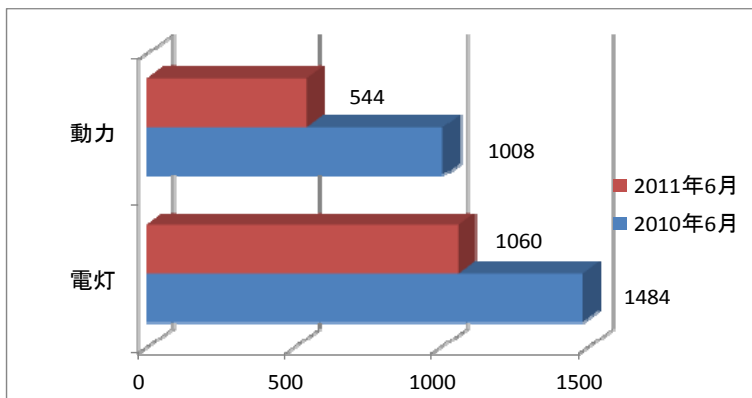
メールマガジン(PC版、携帯版)発行中。

## 8/12(金)夕診~8/16(火)

10/8(土), 10/12(水), 10/22(土) は休診させていただきます

最新情報は、ホームページとメールマガジン(いずれも、パソコン用と携帯電話用あり)でご案内していますので、ご確認下さい。

### 節電の夏



左のグラフは当院の6月分の電力使用量です。昨年6月と比較してみました。

動力(エアコン)は、昨年の54%、電灯(それ以外)は、昨年の71%、合計では64%に減っています。

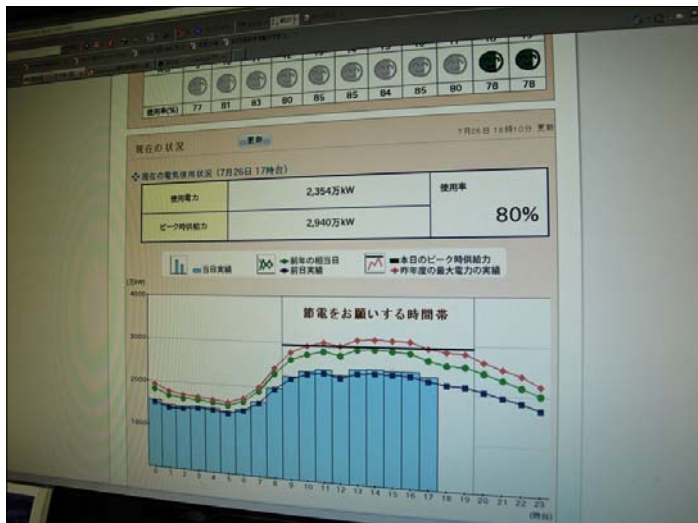
つまり36%の節電となりました。

しかし、エアコンで電気を使うのは、これからです。この調子で節電できるでしょうか。あまり自信はありませんが。

関西電力のホームページで「でんき予報」が発表されています。診察室のパソコン画面(左)でも表示していますが、電力の使用状況が1時間毎に更新されます。

7月下旬では、まだ暑さが本格化していないのと、皆さんの節電のおかげでしょうか、最大供給力の85%くらいまでにおさまっています。これから運転を停止する原発があり、暑さも厳しくなります。最悪の事態は起こらずに済むのでしょうか?

心配なのは、猛暑の平日午後です。停電で休診することはないと思いますが、万一の場合は、緊急のメールマガジンを発行します。



- ・毎月初回の受診時には、必ず「保険証」や「医療証」をご持参下さい。
- ・他院で処方を受けておられる場合は、お薬手帳などをご持参ください。
- ・健診結果などをお持ちになった場合は、診察前に受付へお出しく下さい。

当院では、デビットカード・クレジットカードをご利用頂けます。

## 勘違いしていませんか？

### 整形外科と形成外科

整形外科は「**運動器**の外科」です。

運動器とは、身体運動に関わる骨、筋肉、関節、神経などの総称です。骨折、筋肉や腱の断裂、関節リウマチ、脱臼、関節炎、椎間板ヘルニア、脊柱管狭窄症など多くの疾患があります。

形成外科は、皮膚の外傷、熱傷、先天異常、腫瘍などを扱います。顔面に関しては、骨・筋肉の疾患も扱います。乳癌手術後の乳房再建も形成外科が行います。美容外科も含まれます。

日本整形外科学会のホームページ：<http://www.joa.or.jp/>

日本形成外科学会のホームページ：<http://www.jsprs.or.jp/>

### 神経内科と精神科・神経科・心療内科

神経内科は、**脳・脊髄・神経・筋肉の病気をみる内科**です。脳神経内科ともいいます。

脳卒中（手術の対象にならない脳梗塞、脳出血）、パーキンソン病、認知症、筋萎縮症、頭痛、神経炎などをみてもらいます。

脳や脊髄の病気で手術の対象になるもの（脳腫瘍、脳動脈瘤など）は、脳神経外科でみます。

精神科・神経科は、統合失調症、躁病、うつ病、神経症、不眠症などをみてもらいます。

心療内科では、心身症を扱います。高血圧症、胃潰瘍、過敏性腸症候群、気管支喘息など内科でみる疾患は、心療内科と重複している場合があります。

日本神経学会のホームページ：<http://www.neurology-jp.org/>

### 整骨院・鍼灸院・マッサージ

整骨院・接骨院で施術を行うのは「**柔道整復師**」です。

健康保険で治療ができる疾患は、骨折、脱臼、打撲、捻挫、肉ばなれなどで、**急性期の応急処置が本来の対象**です。慢性になると保険対象外です。単なる肩こり、腰痛も保険対象外です。

医療機関で治療中の場合も保険対象外です。

鍼灸の施術を行えるのは、医師と、はり師「**はり師**」きゅう師「**きゅう師**」です。

健康保険で治療が受けられるのは、神経痛、リウマチ、頰腕症候群、五十肩、腰痛症、頸椎捻挫後遺症などの**慢性的な疼痛**です。医師の同意書が必要です。

医療機関で治療中の場合は保険対象外です。

マッサージを行うことができるのは、医師と「**あん摩マッサージ指圧師**」です。

健康保険で治療ができる疾患は、**筋麻痺や関節拘縮など**です。医師の同意書が必要です。

医療上、鍼灸やマッサージの施術が必要な場合は、当院で**療養費同意書**をお書きします。

厚生労働省のホームページ：<http://www-bm.mhlw.go.jp/bunya/iryuhoken/jyuudou/index.html>

### 健診と検診

**特定の病気を早期発見するための検査が「検診」**です。例：胃がん検診、乳がん検診など  
一般的な健康状態の確認が「健診」です。例：特定健診、入社時健診など。

### 内診

妙齢の女性から「内診をお願いします」と言われると、ドキッとします。なぜなら、内診とは「内科の診察」ではなく、「女性の内生殖器の診察」つまり産婦人科の診察の意味だからです。

## 予防接種の情報

### 1. 子宮頸癌ワクチン

ワクチンの品不足のために延期されていましたが、やっと開始となりました。

助成制度により接種費用が無料になる**対象は、中学1年生から高校1年生**（相当年齢）の女子です。助成対象の期間は、来年3月末日までです。

**3回接種が必要で、2回目は1回目の1か月後、3回目は1回目の6か月後**です。3回とも助成を受けるためには、1回目を9月中に受ける必要があります。

※ 予約受付後、発注しますので、余裕を持って予約をしてください。

※ 保護者の同伴をお願いします。やむを得ず同伴できない場合は、同意書が必要です。

### 2. 麻しん風しん混合ワクチン

第3期（中学1年生）および第4期（高校3年生相当年齢）の接種を行っています。

高校2年生で、海外への修学旅行や留学などのために、接種が必要な方も、対象者に追加されました。（学校と保健センターでの手続きが必要です）

### 3. インフルエンザワクチン

10月から接種開始の予定です。予約開始日、接種開始日、接種料金など詳細は未定です。

**詳細は決まり次第、当院メールマガジンおよびホームページにてお知らせします。**

なお、今シーズンのワクチン株は、昨シーズンと同じ下記の3株に決定しました。

A型；カリフォルニア／7／2009（H1N1）（一昨年大流行した、いわゆる新型）

A型；ビクトリア／210／2009（H3N2）

B型；ブリスベン／60／2008

## ジェネリック医薬品について



私はジェネリック医薬品を希望します。  
日本ジェネリック研究会  
<http://www.ge-academy.org>  
(患者さん向け) <http://www.generic.gr.jp>

医師・薬剤師の皆様へ

ジェネリック医薬品をお願いします。

- 「後発医薬品」への変更可としてください。又は「一般名」での処方をお願いします。
- もちろん、ジェネリック医薬品を処方することができない、あるいはふさわしくない場合があることも十分に理解しています。
- 最適なジェネリック医薬品を選択頂くために、研究会ではジェネリック医薬品情報システム(GIS)を公開しております。

氏名

最近、ジェネリック医薬品（後発医薬品）をご希望の患者さんが増えています。保険組合からの医療費通知に「お願いカード」などが同封されていることもあります。保険組合が、ジェネリック医薬品を勧める一番の理由は、医療費を安くすることができるということです。

**当院では、基本的に「後発医薬品への変更が可能な処方せん」を発行しています。**ひとつの先発医薬品に対して、多いものだと約30社から後発医薬品が発売されています。当院では、どこの薬局が、どの製品を常備しているか把握できませんので、通常は**先発品の製品名で処方して、患者さんから調剤薬局の薬剤師に、「ジェネリック医薬品を希望する」と申し出て頂いております。**

なお、当院では、一部の処方においては「後発医薬品への変更不可」の処方せんを発行しています。たとえば、ピロリ菌の除菌治療の薬がそうです。それは、1週間と限られた投与期間で最高の効果を期待したいため、過去のデータの多い先発品を使いたいからです。ご了承下さい。

「**きょうの健康**」 <http://www.nhk.or.jp/kenko/> (テキストが市販されています)  
**NHK教育テレビ** (月)～(木) 午後8:30～8:45  
 (再放送) 翌週 午後0:30～0:45

「**先どり きょうの健康**」 **NHK総合テレビ** (土) 午前4:15～4:30  
 (その週の月～木の4本の放送のうち1本が放送されます。)

土	月	火	水	木
7/30	1	2	3	4
<b>先どり</b>	<b>徹底解決! ひざの痛み</b>			
ひざの痛み	こわばりだしたら要注意	鍛えて治そう	薬とケース別手術法	ひざにやさしい生活術
6	8	9	10	11
<b>先どり</b>	<b>タイプ別 不整脈対処法</b>			
不整脈	心配ない? それとも危険?	息切れ・だるさ 徐脈	脳障害を起こす 心房細動	心室細動による 突然死を防ぐ
13	15	16	17	18
<b>先どり</b>	<b>脳ドックで異常が見つかったら</b>		新薬登場! アルツハイマー病の 治療	食で健康 ドリンクパワー活用法
脳ドック	未破裂脳動脈瘤	頸動脈狭さく症		
20	22	23	24	25
<b>先どり</b>	<b>ここまでわかった がん予防最前線</b>			運動で健康 ハイキングを はじめよう
がん予防	自分のリスクを知ろう	生活習慣を見直そう	正しく知ろう 放射線とがん	

**ここが聞きたい! 名医にQ**

NHK教育テレビ 毎週**土曜日** 午後8:00～8:54  
 (再放送) 翌週**金曜日** 午後1:05～1:59

8/6 (アンコール) 歩くときの痛み  
 8/13・20 危険を見逃すな! 不整脈  
 8/27 これで防げる! 痛風

**鳥越俊太郎 医療の現場!**

(日本医師会提供)

B S朝日 (B Sデジタル5チャンネル) 毎週**土曜日** 午後6:00～6:30  
 再放送: 毎週**日曜日** 午前10:00～10:30

8/6 先端心臓医療3 ～カテーテル治療最前線～  
 8/27 がんと共に生きる ～大手術から2年、清水國明の今～

診療時間	月	火	水	木	金	土	日祝
午前9～12	○	○	検査	○	○	○	×
午後5～7	○	○	×	○	○	×	

**#7119 救急安心センター**  
**おおさか** (救急医療相談窓口)  
 24時間365日体制。ただし、  
 一刻を争う場合は迷わず119番へ