



予約優先制です。予約電話 990-5820

ご迷惑をおかけしますが、**月曜日の夕診は午後6時で終了させていただきます。**

12/27 (木) 1/10 (木) も午後6時で終了させていただきます。

12/19 (水) は休診させていただきます
年末年始の休診のご案内

年末の診療は、12月29日(土)で終了
年始の診療は、1月5日(土)から開始します

ノロウイルス等による、急性胃腸炎が流行しています。手洗いを十分に。食材の加熱は確実に。

今年も、あっという間に12月になってしまいました。来年4月に、2年に一度の診療報酬改定が行われます。今回は、75才以上の高齢者を対象にした「後期高齢者医療制度」が創設されるため、通常の改定よりも複雑なものになりそうですが、あと4か月を切ったにもかかわらず、具体像が見えてきません。いつものように今回も、3月下旬になってバタバタと決まって4月1日からということでしょうか。

これだけ「医療の崩壊」が問題になっている時代に、医療費を削減しようとする動きがあります。「医療費の適正化」などといいますが、今までの適正でなかったことを誰も謝りません。

当院が、平成10年に開業した時、老人医療の自己負担は1日500円(最大月4回、つまり月2000円まで)でした。大腸ファイバーでポリープ切除術を行った場合、現在なら1割負担でも約7000円かかります。14倍の負担増です。

当院には毎日受診される患者さんはおられません。たとえば、整形外科に、リハビリや注射に毎日通院して、湿布や薬をたくさんもらっても月2000円だったのです。1か月25日とすると、1日当たり80円だったということです。

こんないい加減な「ばらまき」をやっていた、厚生労働省の大臣や、次官や課長やという人間たちは、何の反省もなく数年で交替して天下りして行き、最後には国民が負担をかぶるのです。これは、年金や、薬害エイズ・肝炎などの問題を見ても明らかです。

今回の改定についての報道では、診療所の昼間の診察料を引き下げ、夜間・時間外の診察料を

後期高齢者医療の保険料 (年額、円)

保険料の高い5都府県		保険料の安い5県	
①神奈川	92,750	①青森	46,374
②東京	91,800	②岩手	47,733
③大阪	88,066	③山形	49,000
④愛知	84,440	④新潟	53,304
⑤福岡	83,740	⑤島根	53,346

上げれば、病院にかかる患者が減って、勤務医の労働条件が改善される、などと馬鹿げたことを言っています。どんな頭でそんなことを考えているのか、MRIでも撮ってみたいものです(それこそ無駄ですが)。

後期高齢者医療の保険料は、都道府県毎の所得や医療費によって異なります。

最高額の神奈川県は、最低額の青森県の約2倍となっています。

ホームページ

<http://www.kikuchi-clinic.com/>

携帯版も共通です。

(softbankは最後に v/ をつけて下さい)



メールマガジン (PC版、携帯版) を発行しています。

登録は、上記ホームページからできます。

休診等の最新情報は、ホームページ等でご確認下さい。

現在、携帯版メルマガの情報が最新です。

メルマガについてのお問い合わせは次のアドレスへどうぞ。 mailmag@kikuchi-clinic.com

インフルエンザ予防接種のため、12月は診察がかなり混雑します。予約のない患者さんは待ち時間がかなり長くなります。ご了承下さい。

毎月初回の受診時には、必ず「保険証」や「医療証」をご持参下さい。

当院で可能な検査 ⑥超音波（エコー）検査

写真の番号

- ①
- ②
- ③ ⑤
- ④ ⑥

当院は、内科の中でも消化器科が専門です。診察室に超音波（エコー）の器械（写真①）を置いていますが、かかりつけの患者さんでも、当院で検査ができることを知らない方がおられて、ガックリすることがあります。

当院での超音波検査で、検査する臓器と代表的な病気は次の通りです。



1. 腹部

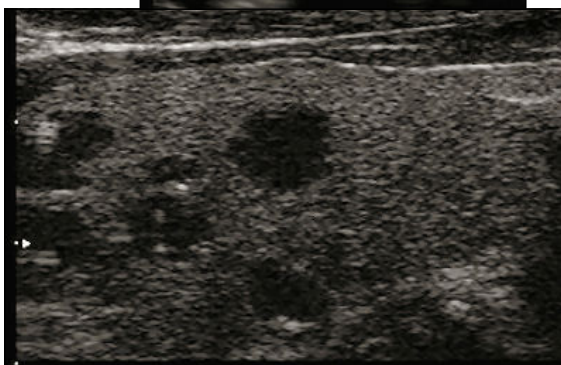
- 肝臓：脂肪肝（写真②黒いだ円形が腎臓で、その上の白いのが肝臓）、慢性肝炎、肝硬変、肝のう胞、肝腫瘍など
- 胆のう：胆のう結石（胆石）（写真③半月状に見えるのが約2.5センチの結石）、急性・慢性胆嚢炎など
- 胆管：胆管結石など
- 膵臓：慢性膵炎、膵腫瘍など
- 腎臓：腎結石、腎のう胞、腎腫瘍など
- 消化管：急性虫垂炎、腸閉塞、急性腸炎など
- その他：腹部大動脈、子宮、膀胱、前立腺など

2. 甲状腺

- 甲状腺のう胞（写真④黒く丸いのがのう胞）、甲状腺腫瘍など

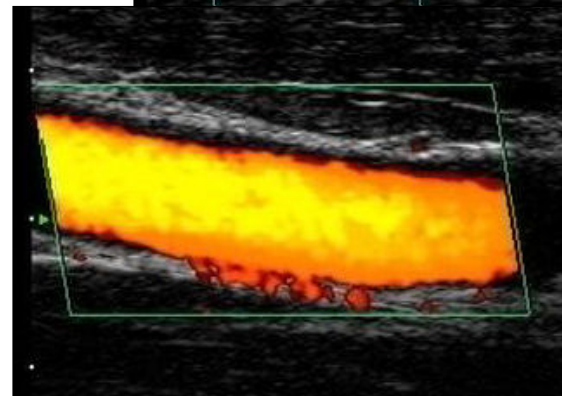
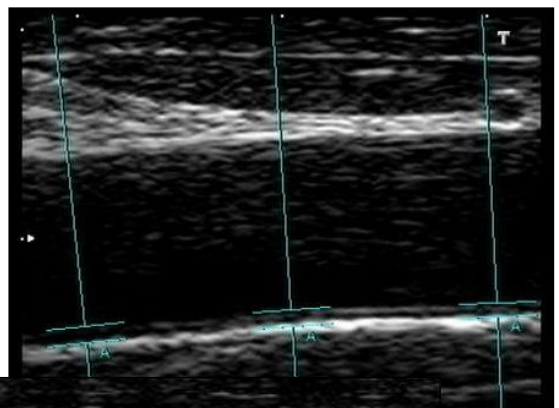
3. 頸動脈

- 写真⑤頸動脈の厚みの測定、写真⑥血流の表示



※ 緊急性のある病状の場合、超音波検査は随時行いますが、通常は予約制とさせていただきます。（1～3全て検査を行うと、20～30分かかります。）

※ 当院では、心エコーは行っておりません。必要な患者さんは、他院へ紹介させていただきます。



「**きょうの健康**」NHK教育テレビ <http://www.nhk.or.jp/kenko/>
(月)～(木) 午後8:30～8:45 (金) 午後8:00～8:44
 (再放送) 翌週 午後1:05～1:20 テキストが市販されています。
※12/24～27の再放送は、1/7～10です。

月	火	水	木	金
3	4	5	6	7
冬は要注意 脳卒中の新対策				Q&A
前ぶれ・ 発症時の対応	ここまで進んだ 最新治療	再発予防の 薬物療法	生活習慣病を 徹底管理	脳卒中
10	11	12	13	14
漢方で対処 高齢者のケア				Q&A
長引く かぜ症状を改善	不眠・いらいらを 改善	皮膚のかゆみを 解消	関節の痛みを やわらげる	漢方
17	18	19	20	21
増える 子どものアレルギー			最近の話題から (テーマは未定)	Q&A
小児ぜんそく 発作 を起こさないために	アトピー性皮膚炎 自己管理の秘けつ	食物アレルギー 原因対策と応急処置		子どもの アレルギー
24	25	26	27	28
(アンコール放送) はじめよう! 糖尿病の自己管理				Q&A
血糖値を知ろう	合併症を防ごう	身につけたい ライフスタイル	薬を使った コントロール	糖尿病

冬は脳卒中や心筋梗塞などにご注意

暖かい家の中から外に出たり、家の中でも温度の低いトイレや浴室に行った時に、血圧が上昇することがあり、脳卒中や心筋梗塞などの原因となります。したがって、家の中の温度差をできるだけ少なくする必要があります。

また、いわゆる生活習慣病にかかっている方は、その管理が大切です。

生活習慣病の治療の目標

高血圧 : 外来血圧 140未満/90未満、 家庭血圧 135未満/85未満
 (糖尿病がある方 : 130未満/80未満)

糖尿病 : HbA1c 6.5%未満

脂質異常症 (高脂血症) : LDLコレステロール120未満、HDLコレステロール40以上、
 中性脂肪150未満

体重 : BMI 25未満 ※BMI = 体重(kg) ÷ 身長(m) ÷ 身長(m)

当院では、デビットカード・クレジットカードをご利用頂けます。

インフルエンザの予防接種を始めています

当院では、**予防接種は、完全予約制 (日時指定)** です。

今年は猛暑だったため、流行は遅くなると予想されていましたが、ところが、**流行はすでに始まっており、学級閉鎖となった小学校も**出ています。**流行の始まりは、この10年間では最も早い**ということです。

接種後、免疫がついてくるのに、2週間はかかりますので、できるだけ早い接種をお勧めします。

例年、かかりつけの患者さんには、下記の条件を一つでも満たす場合は、優遇料金とさせていただきます。 (対象期間は、平成18年10月～19年9月)

- ①慢性疾患で、4か月以上受診された方。
- ②慢性疾患以外で、6か月以上受診された方。
- ③八尾市基本健康診査を受けられた方。
- ④内視鏡検査、超音波検査を受けられた方。
- ⑤八尾市外から来院される、65才以上の方で、上記①②④の条件の一つでも満たす方。

副反応 (接種部位の腫れなど) が少ない、保存料が含まれていないワクチンを、今年も少しだけご用意します。できるだけ早めにご予約下さい。

八尾市の助成期間は、10月15日から、来年1月末までです。

65才以上の生活保護、市民税非課税世帯の方、公害認定患者さんは無料です (要手続)。

60～64才で、心臓・腎臓・呼吸器機能障害で、身体障害1級の方も無料です (要手続)。

インフルエンザ予防接種料金 (1回につき) (初診の場合、1回目は+500円)

	八尾市民	八尾市民以外
A : 65才以上 の方 (公費負担の対象期間以外は、 BまたはCの料金)	1000円	Bに該当する方は、 1000円
B : 64才以下 の方で、 右記の条件を満たす方。	1680円	
C : 上記以外 の方	1880円	

インフルエンザ予防接種料金 (チメロサル非含有)

接種料金 (1回につき) (初診の場合、1回目は+500円)	2480円
-----------------------------------	-------

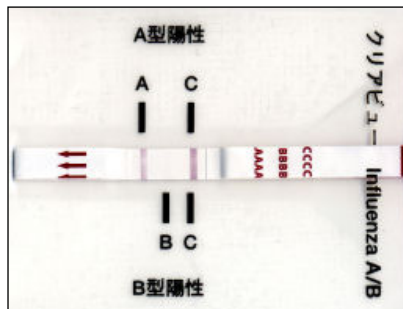
インフルエンザかなと思ったら・・・

寒気・高熱・倦怠感・筋肉痛・関節痛等に加えて、いわゆる**感冒症状**

(鼻汁・咳・のど痛など)、まれに消化器症状 (嘔吐・下痢など) もみられます。

当院では、今年もインフルエンザの診断キットを用意しています。早めにご来院下さい。

(写真左) A型インフルエンザ陽性



40才以上の八尾市民の方は、基本健康診査 (採血・検尿・心電図) が年1回無料で受けられます。

大腸がん検診 (便潜血2回法) ・肝炎ウイルス検診も行っています。

診療時間	月	火	水	木	金	土	日・祝
午前9～12	○	○	検査	○	○	○	×
午後4～	～6	～7	×	～7	～7	×	×